



**Café Découverte de la Charte
qualité des réseaux d'eau
potable et d'assainissement**

05/12/2017
Puisserguier

LANGUEDOC-ROUSSILLON



**Charte
Qualité
DES RÉSEAUX
D'EAU POTABLE
ET D'ASSAINISSEMENT**



Financée et pilotée par :



Hébergée et
administrée
par :





SOMMAIRE

1. **LA CHARTE QUALITÉ** : Qu'est-ce que c'est ?
2. **HISTORIQUE** : Languedoc-Roussillon, pourquoi une Charte qualité ?
3. **L'ANIMATION, UNE SPÉCIFICITÉ DU LANGUEDOC ROUSSILLON** :
L'organisation, les missions, quelques chiffres
4. **EN PRATIQUE** : Déroulé d'un chantier sous Charte, les temps forts, les groupes de travail et les outils
5. **LES PERSPECTIVES**

1. LA CHARTE QUALITÉ : Qu'est-ce que c'est ?

Outil à destination de l'ensemble des acteurs et parties prenantes des travaux de création, de reconstruction ou de réhabilitation de réseaux d'eau potable ou d'assainissement

Démarche collective => Pérennité des réseaux

Schéma directeur

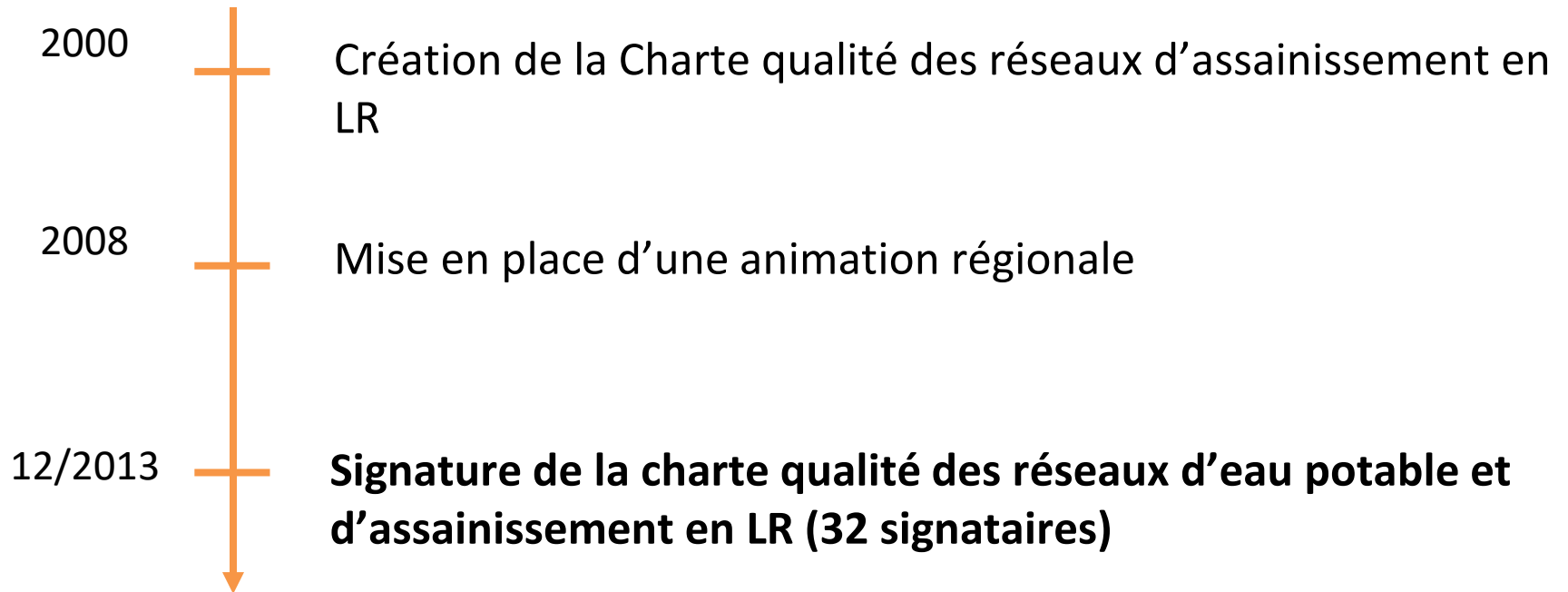


Réception des réseaux

“Rappelle et précise le rôle de chaque intervenant et les différentes étapes d'une opération”

“C'est un cadre de bonnes pratiques”

2. HISTORIQUE : En LR



Juin 2016 : Obligatoire pour toutes les opérations d'eau potable et d'assainissement subventionnées de plus de 150 000 euros HT

2. HISTORIQUE : Pourquoi une Charte qualité ?



- 20 % des effluents collectés polluent
- Des défauts fréquemment relevés
- Une réhabilitation prématurée



- ¼ des volumes d'eau produit perdus
- Dégradation de la qualité
- Renouvellement prématuré des réseaux



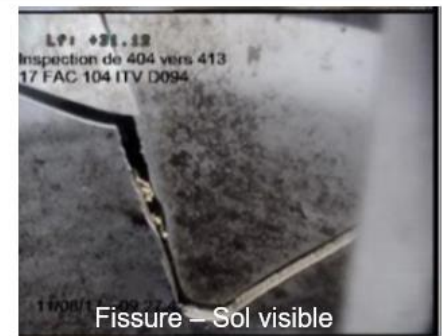
1. LA CHARTE QUALITÉ : Pourquoi une Charte ?

- Plus de 300 000 km de réseaux d'assainissement en France
- Plus de 900 000 km de réseaux d'eau potable en France dont 50 % ont plus de 40 ans
- Des réseaux vieillissants à renouveler pour assurer leur étanchéité



1. LA CHARTE QUALITÉ : Pourquoi une Charte ?

Mais aussi des réseaux récents non étanches... car
mal posés,
mal compactés,
mauvais choix des matériaux



3. L'ANIMATION, UNE SPÉCIFICITÉ DU LR :

L'organisation

LANGUEDOC-ROUSSILLON



2 postes dédiés à
l'animation

Financée et pilotée par :

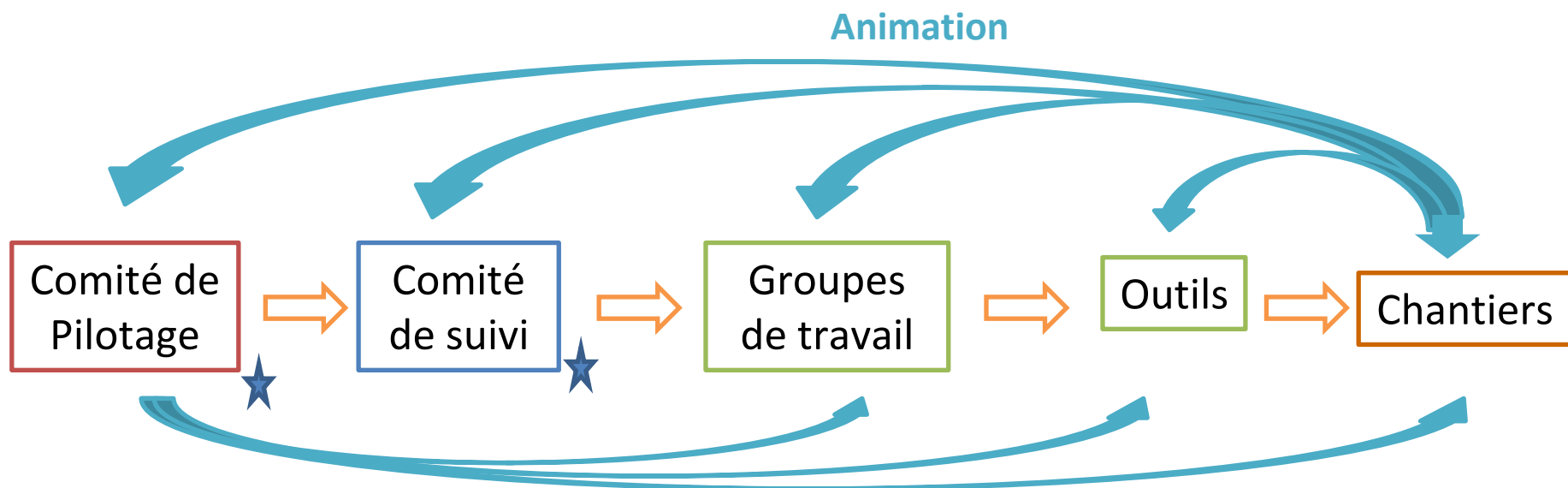


Hébergée et administrée par :



Aqua-Valley, Pôle de compétitivité eau
résultant de la fusion de Pôle EAU, SWELIA et WSM

3. L'ANIMATION, UNE SPÉCIFICITÉ DU LR : L'organisation hiérarchique



« Accompagner et faciliter la conformité
(aux dispositions de la Charte qualité)
des opérations sous financement conditionné
au respect de cette Charte »

3. L'ANIMATION, UNE SPÉCIFICITÉ DU LR : Le Comité de pilotage

Membres du
COFIL



Son rôle :

- Se réunit au moins une fois par an
- Fixe les objectifs de la mission d'animation (nombre de chantiers à suivre, communication...)
- Suit la mission d'animation (recensement des difficultés, mise en œuvre de solutions, de groupes de travail...)

Avec les
départements :

- Réunion annuelle pour le suivi de chantiers
- Compte rendu sommaire des animateurs après chaque réunion de chantier
- Etroite collaboration pour la vérification de la mise en œuvre de la Charte et l'instruction des dossiers de subvention

3. L'ANIMATION , UNE SPÉCIFICITÉ DU LR :

Le Comité de suivi

LES SIGNATAIRES



l'ensemble des acteurs intervenant dans la conception, la réalisation et le fonctionnement d'un réseau d'eau potable et d'assainissement

SES MISSIONS :

Promouvoir les principes de la Charte

Recenser les difficultés et les besoins

Définir, suivre et proposer les actions

3. L'ANIMATION, UNE SPÉCIFICITÉ DU LR :

Les missions de l'animation

Technique

- Suivre des chantiers, accompagner les collectivités et recenser les difficultés et les besoins des acteurs
- Organiser et animer des groupes de travail pour l'élaboration d'outils

Pilotage

- Organiser et animer les comités de pilotage (financeurs)
- Organiser et animer les comités de suivi (acteurs et partenaires)

Promotion

- Promouvoir les principes de la Charte (sensibilisation et communication)
- Organiser des journées sur la Charte qualité et sur des thématiques précises à destination des personnels techniques et élus

Le suivi de chantier par l'animation

- Présente la Charte à la fin du Schéma directeur
- Vérifie le DCE MOE
- Observe l'analyse des offres de maîtrise d'œuvre
- Participe aux réunions AVP et PRO
- Vérifie le DCE entreprises
- Observe l'analyse des offres des entreprises
- Participe à la réunion de préparation du chantier
- Participe à des réunion de chantier (au moins 1/mois)
- Participe à la réunion de réception-bilan

**AU REGARD DES
PRESCRIPTIONS
DE LA CHARTE**

A chaque étape, l'animation propose et diffuse les outils mis à disposition



3. L'ANIMATION, UNE SPÉCIFICITÉ DU LR : Quelques chiffres entre 2008 et 2016

65 chantiers suivis

432 réunions de chantiers

De 50 à **2 200** contacts aujourd'hui

2 lettres d'informations /an

1 site internet dédié

8 groupes de travail

26 outils disponibles dont **14** réalisés par la Charte LR

4. EN PRATIQUE : Les chantiers suivis par l'animation

DPTS	Opérations AEP	Opérations EU	Opérations MIXTES
11	<ul style="list-style-type: none"> - Caudebronde/ La Tourette - Escueillens/Montgradail 	<ul style="list-style-type: none"> - Coustaussa - Festes et Saint-André - Limoux/Malras/Villedieu/ Pauligne - Cazalrenoux 	
30	<ul style="list-style-type: none"> - Cros - Trèves - Mons - Marignac / Bourdiguet / Aigaliers 	<ul style="list-style-type: none"> - Vers-Pont-du-Gard - Junas - Aubais - Molières-sur-Cèze 	<ul style="list-style-type: none"> - Combas - Junas
34	<ul style="list-style-type: none"> - Montpellier - Saint-Félix de l'Heras / Le Caylar ; 	<ul style="list-style-type: none"> - Vendres, - Boisseron - Lunel - Saint-Christol 	<ul style="list-style-type: none"> - Aniane
66	<ul style="list-style-type: none"> - Saint-Jean Lasseille /Banyuls - Pradeille - Pla des Aveillans 	<ul style="list-style-type: none"> - (Les Angles) - Font-Romeu 	<ul style="list-style-type: none"> - Angoustrines - Corneilla-la-Rivière - Saint-Paul-de-Fenouillet - Saint-Cyprien

Opérations en phase AVP — [Opérations en phase Travaux](#) — [Opérations réceptionnées](#)

4. EN PRATIQUE : Le déroulé d'un chantier sous Charte

Définition et Conception du projet

- Schéma Directeur approuvé
- Définition du programme (contexte, objectifs, besoins...) par le Maître d'ouvrage
- Engagement du chantier sous charte par délibération
- Choix d'une assistance à maîtrise d'ouvrage (AMO)
- Réalisation des études préalables *
- Élaboration du dossier de consultation du maître d'œuvre (MOE)
- Choix du MOE et du coordinateur SPS **selon le principe du mieux disant**
- Réalisation d'études complémentaires si nécessaire
- Élaboration du DCE entreprises travaux et entreprises de contrôles externe (COFRAC)

Appel d'offres et Travaux

- Choix de l'entreprise travaux et entreprise de contrôle (externe COFRAC)
- Préparation du chantier*
- Plannings des travaux et contrôles externe
- Travaux selon les règles de l'art
- Contrôles de réception *

Réception Exploitation

- Réception: validation des contrôles par le maître d'ouvrage, solde des financements
- Réunion qualité du chantier
- Exploitation

4. EN PRATIQUE : Le déroulé

Définition et Conception du projet

- Schéma Directeur approuvé
- Définition du programme (cont
- Engagement du chantier sous c
- Choix d'une assistance à maîtrise
- Réalisation des études préalable
- Élaboration du dossier de consu
- Choix du MOE et du coordinate
- Réalisation d'études compléme
- Élaboration du DCE entrepris (COFRAC)

Appel d'offres et Travaux

- Choix de l'entreprise travaux et
- Préparation du chantier*
- Plannings des travaux et contrô
- Travaux selon les règles de l'art
- Contrôles de réception *

Réception Exploitation

- Réception: validation des contrôles par le maitre d'ouvrage, solde des financements
- Réunion qualité du chantier
- Exploitation

Les Etudes préalables:

- Etude géotechnique
- Etude de l'habitat
- Etude topographique
- Etude des besoins en incendie
- Dimensionnement hydraulique
- Diagnostic de l'état des conduites existantes
- Encombrement du sous sol
- Diagnostic amiante

4. EN PRATIQUE : Le déroulé d'un chantier sous Charte

Définition et Conception du projet

- Schéma Directeur approuvé
- Définition du programme (contexte)
- Engagement du chantier sous charte
- Choix d'une assistance à maîtrise d'ouvrage
- Réalisation des études préalables *
- Élaboration du dossier de consultation
- Choix du MOE et du coordinateur S
- Réalisation d'études complémentaires
- Élaboration du DCE entreprises (COFRAC)

Appel d'offres et Travaux

- Choix de l'entreprise travaux et entretien
- Préparation du chantier*
- Plannings des travaux et contrôles
- Travaux selon les règles de l'art
- Contrôles de réception *

Réception Exploitation

- Réception: validation des contrôles p
- Réunion qualité du chantier
- Exploitation

Préparation du Chantier:

- 1 mois minimum
- 2 OS
- DAQ à remplir par l'entreprise travaux

4. EN PRATIQUE : Le déroulé

Définition et Conception du projet

- Schéma Directeur approuvé
- Définition du programme (c)
- Engagement du chantier s
- Choix d'une assistance à ma
- Réalisation des études préa
- Élaboration du dossier de co
- Choix du MOE et du coordi
- Réalisation d'études complé
- Élaboration du DCE entre (COFRAC)

Appel d'offres et Travaux

- Choix de l'entreprise travaux
- Préparation du chantier*
- Plannings des travaux et co
- Travaux selon les règles de
- Contrôles de réception *

Réception Exploitation

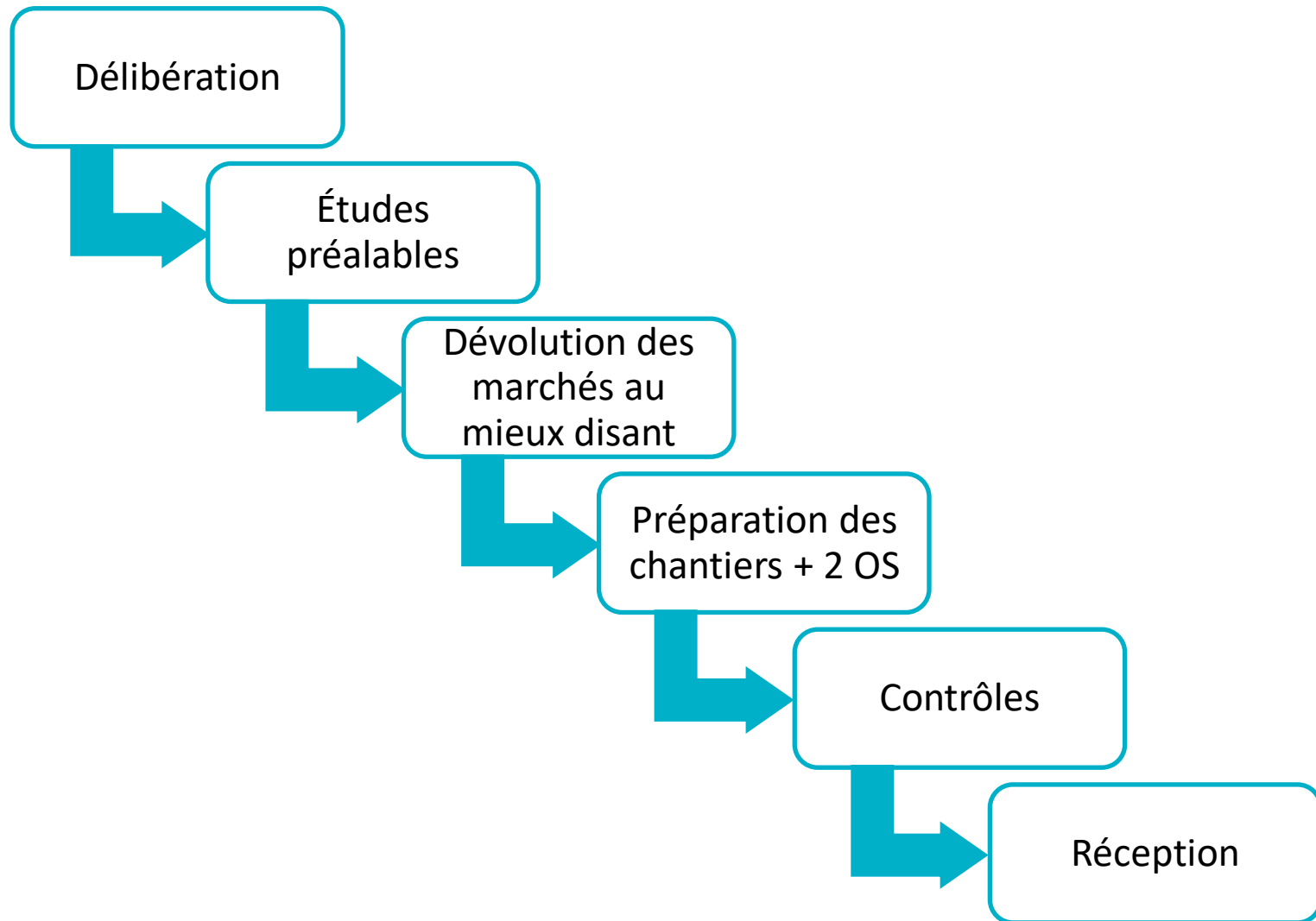
- Réception: validation des co
- Réunion qualité du chantier
- Exploitation

Contrôles préalables à la réception:

- Contrôle de compacité
- Etanchéité
- Passage Caméra

- Contrôle de compacité (entreprise extérieure)
- Nettoyage, rinçage et désinfection
- Analyses (qualité de l'eau) réalisées par un laboratoire agréé par le Ministère de la Santé
- Épreuve sous pression et essais sur les équipements
- Contrôles caméra éventuels

4. EN PRATIQUE : Les temps forts de la Charte qualité





4. EN PRATIQUE : les groupes de travail

Les groupes de travail :

- Aide au choix d'un AMO et MOE
- Intégration des aménageurs privés
- Guide d'Aide au choix des matériaux de canalisations
- Gestion Patrimoniale
- Les études préalables- attestation de réalisation d'un chantier sous Charte
- Réflexion sur le réemploi des matériaux



4. EN PRATIQUE : les groupes de travail

Intégration des aménageurs privés dans la Charte (2012) ([plus d'informations](#)) :

Constat :

- Assainissement collectif réalisé sous maîtrise d'ouvrage privée peut avoir une proportion importante dans certaines collectivités.
- Ouvrages rétrocédés au domaine public après leur réalisation
- Exploitation et réhabilitation incombe aux collectivités
- Important que ces ouvrages respectent des critères de qualités similaires aux exigences de la Charte qualité.

Syndicat National des Aménageurs Lotisseurs (SNAL) intégré au groupe de travail

Membres : 5 MOA, 4 MOE, 3 entreprises.

2 documents réalisés :

- Une charte qualité spécifique aux aménageurs privés
- Un cahier type des prescription techniques pour les réseaux humides



4. EN PRATIQUE : les groupes de travail

Guide d'aide au choix des matériaux de canalisations ([plus d'informations](#)) :

Objectifs : accompagner et informer le MOA

- 2010 : réflexion sur les matériaux pour les canalisations d'assainissement
- 2012 et 2014/2015 : Actualisation du guide et extension à l'eau potable
- 2017 : simplification du guide pour faciliter sa lecture

3 réunions en avril, juin et septembre 2017 (entre 8 et 15 participants)

1^{er} temps : ouvert aux MOA et MOE

2^{ème} temps : ouvert aux fabricants de matériaux



4. EN PRATIQUE : les groupes de travail

Réemploi des matériaux et remblayage des tranchées ([plus d'informations](#)) :

Constat :

- Peu de réemploi en Languedoc Roussillon
- Méconnaissance des matériaux recyclés et besoin de retour d'expérience

1^{ère} réunion en mars 2017 (23 participants : service des routes des départements, MOA, MOE, entreprises travaux, géotechniciens, carrière)

Rapprochement avec l'ADEME et la Région

4. EN PRATIQUE : Les outils disponibles

www.chartes-qualite-lr.org

Étapes de l'opération	Outils correspondants
Amont de l'opération	<ul style="list-style-type: none">- Information sur la Charte qualité (Schéma directeur et demande de subventions)- Attestation de réalisation de chantier sous Charte
Définition et Conception du projet	<ul style="list-style-type: none">- Délibération type- Aide au Choix AMO- Etudes préalables : Géotechniques , Topographiques , Habitat- Fiche caractérisation de la nature du sol- Fiche habitat- Aide au choix du MOE, texte à inclure dans le DCE- DT-DICT- Guide d'aide au choix des matériaux



4. EN PRATIQUE : Les outils disponibles

www.chartes-qualite-lr.org

Étapes de l'opération	Outils correspondants
Consultation et travaux	<ul style="list-style-type: none">- Choix des entreprises travaux : Texte à inclure dans le DCE , grille d'aide au choix- Texte à inclure dans le DCE des entreprises de contrôles- Document d'Assurance Qualité
Réception	<ul style="list-style-type: none">- Bilan- Certificats de l'AERMC pour les OPR : AEP et EU- <u>Attestation de réalisation d'un chantier sous charte</u>- Documents techniques pour les OPR (SYNCRA et ASTEE)



5. LES PERSPECTIVES

Décembre 2017 :

- 12/12 : GT Choix des matériaux de canalisations – Béziers
- 18-19-20/12 : Formation CNFPT sur les nouveaux CCTP (fascicules 70 et 71) – Montpellier

Janvier 2018 :

- 24-25/01 : Carrefour des Gestions locales de l'eau – Rennes
- 30/01 : GT Économie circulaire (Région) => réemploi

Autres actions en 2018 :

- Journée d'informations sur les Opérations préalables à la réception (GT ?)
- Réunions d'informations avec les aménageurs privés
- Poursuite des GT



POUR PLUS D'INFORMATIONS

www.chartes-qualite-lr.org

**Laetitia CANTAREL, Animatrice
04.34.88.34.53 – 06.52.36.45.64**

**Chloé MIGAYRON, Chargée d'opérations
04.34.88.34.54 – 07.83.05.91.38**

contact@chartes-qualite-lr.org



MERCI DE VOTRE ATTENTION

QUE LA CHARTE SOIT AVEC VOUS !